



Glacier / Snow





SNW153-174 Navigator / GLR153-174 Navigator

As brave adventurers head north towards the polar ice cap, their endurance is tested to the full. For the successful though, the rewards are rich. Fairy-tale snow covered landscapes with richly textured glacial layers, that seem to stretch forever, are punctuated only by dramatic calved icebergs. No wonder protection of this land of extreme beauty, fascinating cultures and magnificent wildlife is considered vital to the future of our entire planet.



SNOW



GLACIER



THE
D/LUX SERIES
LUXURY DEMATERIALIZED



INNOVATIVE USE OF YARN SYSTEM
AND TUFTING TECHNOLOGY

USES LESS RAW MATERIAL;
REDUCES EMBODIED CARBON

ACOUSTIC TECHNOLOGY
REDUCES IN-ROOM NOISE

RATED FOR HEAVY
TRAFFIC AREAS

UTILISATION INNOVANTE DU SYSTÈME DE FIL
ET DE LA TECHNOLOGIE DE TUFTING
INNOVATIVER EINSATZ VON GARNSYSTEM
UND TUFTINGTECHNOLOGIE
INNOVADOR SISTEMA DE USO DE LA FIBRA
Y TECNOLOGÍA DE TUFTING

UTILISE MOINS DE MATIÈRE PREMIÈRE;
RÉDUIT LE CARBONE INTRINSÈQUE
VERRINGERTER EINSATZ VON ROHMATERIALIEN,
REDUZIERTES EMBODIED CO,
UTILIZA MENOS MATERIAS PRIMAS;
REDUCE EL CARBONO INCORPORADO

LA TECHNOLOGIE DE L'ACOUSTIQUE RÉDUIT
LE BRUIT DANS LA PIÈCE
SPEZIELLE AKUSTIKTECHNOLOGIE REDUZIERT
DIE GERÄUSCHKULISSE IM RAUM
LA TECNOLOGÍA ACÚSTICA REDUCE EL
RUIDO DENTRO DE LA HABITACIÓN

POUR ZONES DE TRAFIC INTENSE
GEEIGNET FÜR BEREICHE MIT STARKEM PUBLIKUMSVERKEHR
CLASIFICADA PARA ÁREAS CON TRÁFICO SEVERO

THE D/LUX SERIES
LUXURY DEMATERIALIZED

Inspiration comes from the world around us, so it makes sense to protect that world. Northward Bound is part of an innovative sustainable programme, the D/Lux series – a high performance carpet that uses less raw materials. Luxury, Dematerialised.

LA SÉRIE D/LUX
LE LUXE ÉCORESPONSABLE

Nous puisons notre inspiration dans le monde qui nous entoure. Aussi, il est tout naturel que nous protégeons ce monde. Northward Bound fait partie de notre programme durable novateur, intitulé série D/Lux : une moquette haute performance qui utilise moins de matières premières. Le luxe écoresponsable.

DIE D/LUX SERIE
DEMATERIALIZED LUXUS

Wir lassen uns von unserer Umwelt inspirieren und deshalb möchten wir sie auch schützen. Northward Bound gehört zu einem innovativ nachhaltigen Programm, der D/Lux Serie. Ein hochleistungsfähiger Teppich, hergestellt mit weniger Rohmaterialien. Dematerialisierter Luxus.

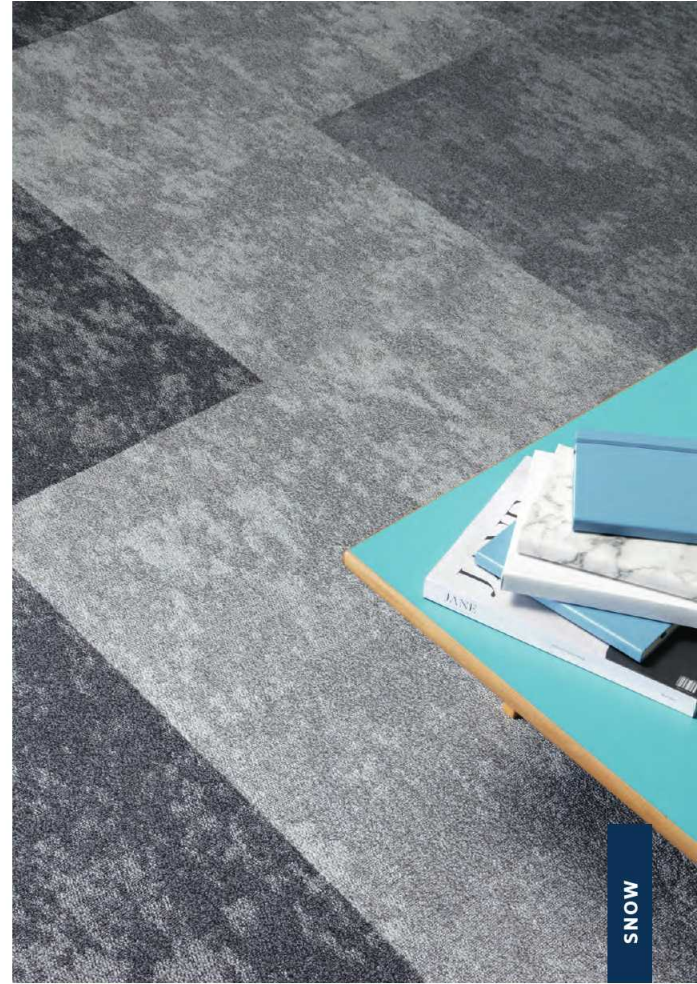
LA SERIE D/LUX
LUJO DESMATERIALIZADO

La inspiración procede del mundo que nos rodea, por tanto, merece la pena proteger ese mundo. Northward Bound es parte de un innovador y sostenible programa, la serie D/Lux – una moqueta de alto rendimiento que utiliza menos materias primas. Lujo, Desmaterializado.

SNOW



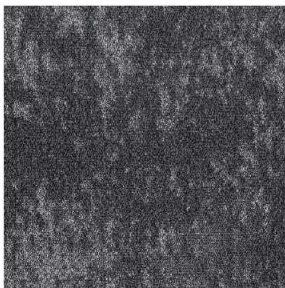
SNW180-106 Endure
SNW250-152 Encounter
SNW153-174 Navigator



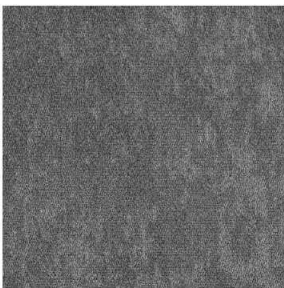
SNW180-106 Endure
SNW250-152 Encounter
SNW153-174 Navigator

SNOW

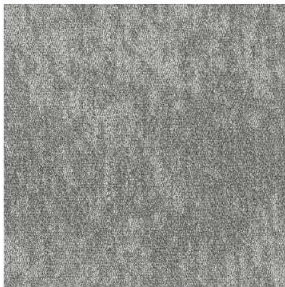
SNOW



SNW153-174 Navigator







SNW180-106 Endure



SNW250-152 Encounter



SNW250-215 Discovery

 For service details see page 27
 Pour connaître les détails du service, allez à la page 27
 Unsere Service-Information finden Sie auf Seite 27
 Para detalles sobre nuestras opciones de servicio, vea la página 27



SNW153-174 Navigator
 SNW180-106 Endure
 SNW250-215 Discovery



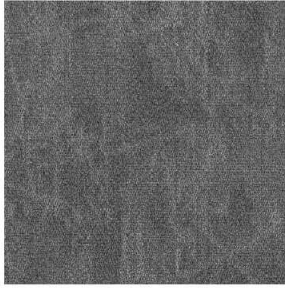
GLACIER



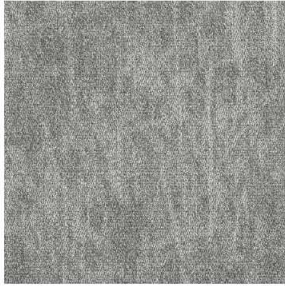
GLACIER



GLR153-174 Navigator



GLR180-106 Endure



GLR250-152 Encounter



GLR153-174 Navigator



For service details see page 27
Pour connaître les détails du service, allez à la page 27
Unsere Service-Information finden Sie auf Seite 27
Para detalles sobre nuestras opciones de servicio,
vea la página 27

GLACIER



GLACIER

GLACIER



GLR 250-162 E carpet



Glacier / Snow

Construction	Tufted, Textured Loop Pile
Face Fibre	Solution Dyed 100% Nylon
Soil Release	StainSmart® for soil release, liquid repellence - selected colours only (on light colours LRV >20)
Finished Face Weight	500 g/m ²
Gauge	47.2 / 10 cm
Rows	37.5 / 10 cm
Tuft Density	177,165 /m ²
Finished Pile Height	2.8 mm
Standard Backing	WellBAC™ Comfort 90% recycled open cell polyurethane cushion backing. Available with TractionBack® on request
Nominal Total Thickness	9.2 mm
Tile Size	50 cm x 50 cm
Nominal Total Weight	4000 g/m ²
Tiles per Box	22 (5.5m ²)

PERFORMANCE

Flammability (Euroclassification EN13501:1-2018)	Class Bfl - s1
Flammability (Radiant Panel ASTM-E-648)	Class 1
Flammability (Hot Metal Nut BS4790)	Low Radius of Char
Use Classification (EN 1307)	Class 33 Heavy Commercial Use
Castor Chair (BS EN 985:2001)	Class A - Intensive use (r value ≥ 2.4)
Static Electricity (ISO 6356)	Pass ≤ 2.0 KV Permanent Conductive Fibre
Impact Sound (ISO 10140-3)	31 dB
Sound Absorption (ISO354)	0.3 Class D
Alpha s values	125Hz 0.00, 250Hz 0.05, 500Hz 0.35, 1000Hz 0.25, 2000Hz 0.30, 4000Hz 0.35

ENVIRONMENTAL

59% recycled content by total product weight

Manufactured in ISO14001 certified location using renewable sources

M/PACT Carbon Neutral Floors,
6.67 kg CO₂ e/m² Embodied Carbon (EPD calculation A1-A3)
Cradle to Gate footprint 100% off set

WARRANTIES

12 year wear warranty

Lifetime Antistatic guarantee

Latent Defects guarantee

*StainSmart® Applied to the following colours only

Voyage, Discovery, Encounter

CERTIFICATIONS

www.millikenfloors.com/gb/tech

--	--	--	--	--	--	--	--	--	--	--	--	--	--	--	--	--	--	--	--	--	--	--	--	--	--	--	--	--	--	--	--	--	--	--	--	--	--	--	--	--	--	--	--	--	--	--	--	--	--	--	--	--	--	--	--	--	--	--	--	--	--	--	--	--	--	--	--	--	--	--	--	--	--	--	--	--	--	--	--	--	--	--	--	--	--	--	--	--	--	--	--	--	--	--	--	--	--	--	--	--	--	--	--	--	--	--	--	--	--	--	--	--	--	--	--	--	--	--	--	--	--	--	--	--	--	--	--	--	--	--	--	--	--	--	--	--	--	--	--	--	--	--	--	--	--	--	--	--	--	--	--	--	--	--	--	--	--	--	--	--	--	--	--	--	--	--	--	--	--	--	--	--	--	--	--	--	--	--	--	--	--	--	--	--	--	--	--	--	--	--	--	--	--	--	--	--	--	--	--	--	--	--	--	--	--	--	--	--	--	--	--	--	--	--	--	--	--	--	--	--	--	--	--	--	--	--	--	--	--	--	--	--	--	--	--	--	--	--	--	--	--	--	--	--	--	--	--	--	--	--	--	--	--	--	--	--	--	--	--	--	--	--	--	--	--	--	--	--	--	--	--	--	--	--	--	--	--	--	--	--	--	--	--	--	--	--	--	--	--	--	--	--	--	--	--	--	--	--	--	--	--	--	--	--	--	--	--	--	--	--	--	--	--	--	--	--	--	--	--	--	--	--	--	--	--	--	--	--	--	--	--	--	--	--	--	--	--	--	--	--	--	--	--	--	--	--	--	--	--	--	--	--	--	--	--	--	--	--	--	--	--	--	--	--	--	--	--	--	--	--	--	--	--	--	--	--	--	--	--	--	--	--	--	--	--	--	--	--	--	--	--	--	--	--	--	--	--	--	--	--	--	--	--	--	--	--	--	--	--	--	--	--	--	--	--	--	--	--	--	--	--	--	--	--	--	--	--	--	--	--	--	--	--	--	--	--	--	--	--	--	--	--	--	--	--	--	--	--	--	--	--	--	--	--	--	--	--	--	--	--	--	--	--	--	--	--	--	--	--	--	--	--	--	--	--	--	--	--	--	--	--	--	--	--	--	--	--	--	--	--	--	--	--	--	--	--	--	--	--	--	--	--	--	--

INSTALLATION



Monolithic

CE / UKCA

--	--	--	--	--	--

